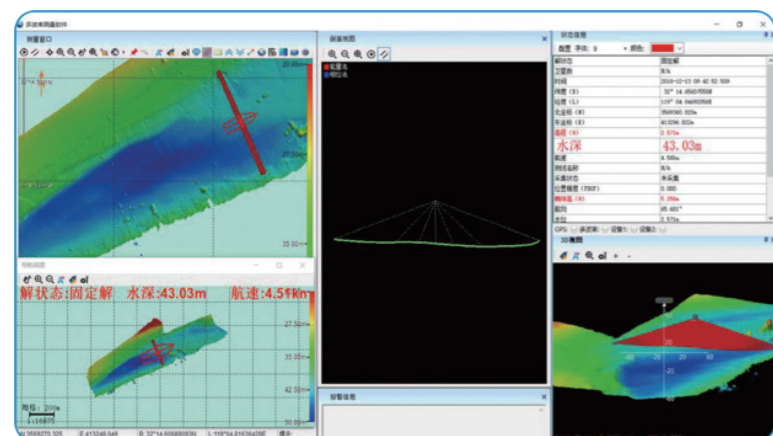
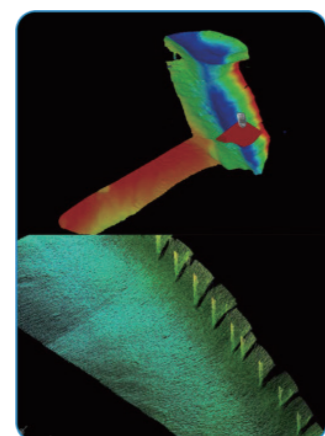


## HiMAX MBE多波束采集与后处理软件



HiMAX MBE采集界面

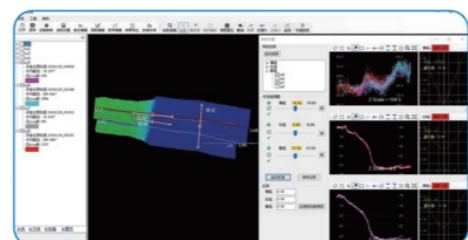


实时3D水深显示

HiMAX MBE为全中文多波束采集、校准和后处理软件,可接入GNSS、多波束测深仪、姿态传感器、罗经等传感器进行测量工作。

### 采集软件功能主要包括:

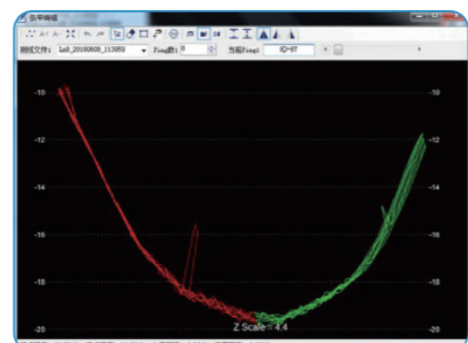
- 项目管理(新建、克隆);
- 坐标系和投影设置;
- 设备连接及端口测试;
- 船形设计;
- 计划线设计,可以导入DXF测线文件、鼠标画测线、经纬度/直角坐标输入画测线、测线任意拉伸/旋转/平移;
- CAD底图及海图导入;
- 偏移量和校准值设置;
- 实时导航坐标、姿态、艏向、航速等参数显示;
- 实时2D/3D格网水深显示;



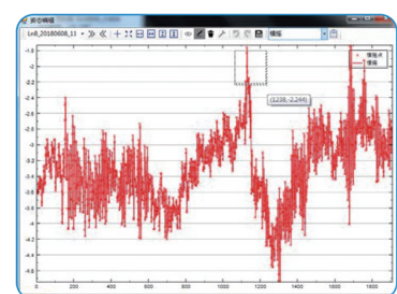
HiMAX MBE校准模块采用半自动校准功能,手工画横摇、纵摇和艏摇剖面后,软件自动计算出初始校准值,然后再迭代计算,1~2次迭代计算后就能获得理想的校准值。

### 后处理软件功能主要包括:

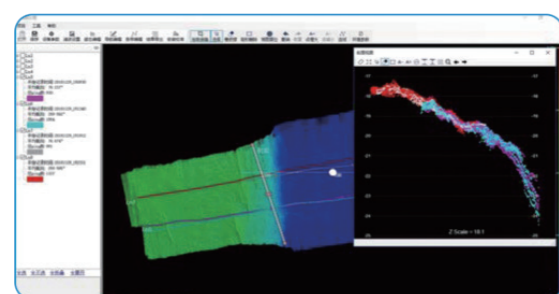
- 声速文件导入或手动输入创建;
- 创建潮位文件;
- 多波束数据存储为GCD/XTF/ALL/HSX多种格式;
- 多波束姿态和导航数据编辑、声速和潮位改正;
- 水深条带编辑;
- 水深剖面编辑和点云编辑;
- 多波束半自动校准功能;
- 多波束点云数据及图像输出;



条带数据编辑窗口



姿态数据编辑窗口



HiMAX MBE 后处理软件可以编辑导航和姿态数据、声速潮位改正、剖面编辑、视图旋转/平移、导出数据等。

## 技术参数

|           |                                    |                                |
|-----------|------------------------------------|--------------------------------|
| 发射频率      | 200kHz                             |                                |
| 波束覆盖角     | 30°~140°(在线可调)                     |                                |
| 测深分辨率     | 1cm                                |                                |
| 波束角       | 1.5°x 1.5°                         | 2°x1.5°(可选)                    |
| 波束数       | 512个(最大)                           |                                |
| 测深范围      | 0.5m~300m                          |                                |
| 声纳换能器耐压水深 | 50m                                |                                |
| 最大ping率   | 60Hz                               |                                |
| 工作模式      | 等角/等距模式                            |                                |
| 横摇稳定      | ±10°                               |                                |
| 输入电压      | 220VAC/50Hz                        |                                |
| 功耗        | 200W                               |                                |
| 温度(工作/存储) | 声纳系统:-2°C~40°C/-30°C~55°C          | 换能器端:-2°C~30°C/-30°C~55°C      |
| 换能器线缆长度   | 标配15m(其他长度可定制)                     |                                |
| 换能器重量/尺寸  | 17.5kg(空气中)/420 x 320 x 200mm(钛合金) | 12.5kg(空气中)/340x320x200mm(铝合金) |
| 甲板单元重量/尺寸 | 2.5kg/410 x 330 x 50mm             |                                |

中海达  
HI-TARGET



**BEAM 8120** 浅水多波束测深仪

all from one, 自主方显实力

广州中海达卫星导航技术股份有限公司

网址: www.hi-target.com.cn  
热线: 400-678-6690

资讯查询



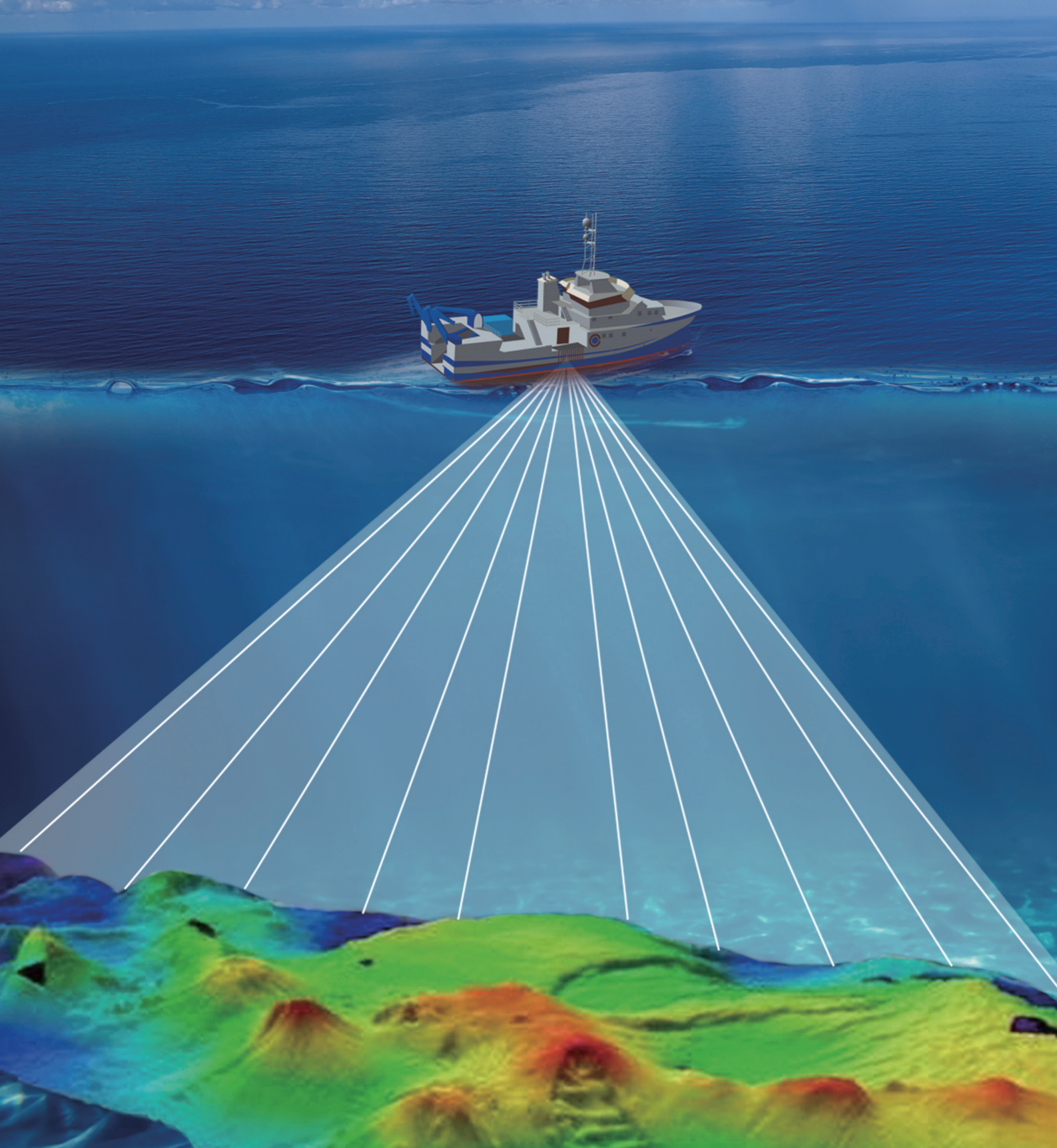
服务获取



HI-TARGET®

## 产品介绍

iBeam8120是中海达推出的拥有完全自主知识产权的便携式多波束测深仪，具有较高的水深分辨率和测深精度，符合IHO S44特级标准和《水运工程测量规范》要求。换能器一体化T型设计，单条带有效覆盖角度从30~140°在线可调，工作模式可选等角、等距模式，适应不同环境使用。iBeam8120可广泛应用于海图绘制、地质调查、航道疏浚、搜救打捞、路由调查等多个领域。



## 产品特点



### 产品小型化

安装方便，能够适应小型船只安装。



### 波束密度

等角、等距波束模式可选，最高512个波束胜任所有调查任务。



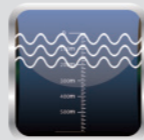
### 高ping率

高Ping率可允许更高的测量航速，保证数据质量，节约测量时间。



### 实时横摇稳定

具备实时横摇稳定功能，最大化可用扫宽，提高工作效率。



### 水深范围

测量水深范围从0.5~300m，满足浅水测量需求。



### 满足规范要求

符合IHO S44特级标准和《水运工程测量规范》要求。



### 采集，后处理软件自主研发

功能强大、简单易用，全中文显示，界面人性化。软件色彩逼真，3D界面具备水下目标物自动标注物体尺寸、坐标及最浅点水深。



### 售后服务

中海达拥有完善的服务体系，可提供全方位、多层次的技术支持及充分的售后保障。领先业界的产品服务源于自主研发。

## 系统组成



iPos 惯性组合导航系统



声速剖面仪



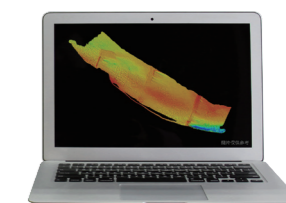
表面声速仪



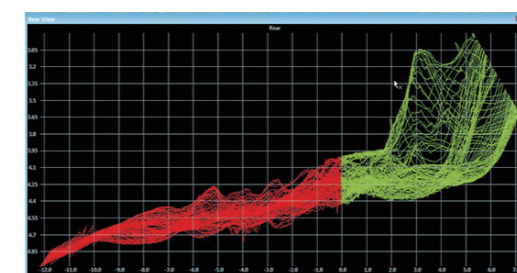
发射/接收换能器



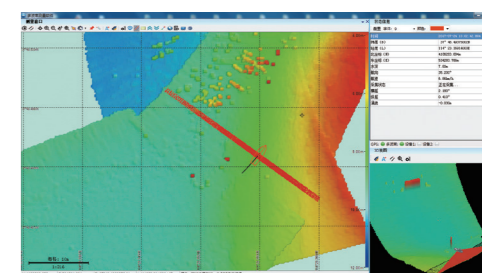
甲板单元



电脑

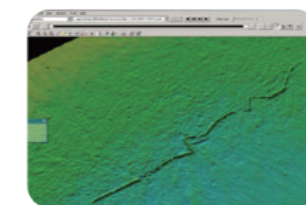


HiMAX MBE 多波束导航采集软件

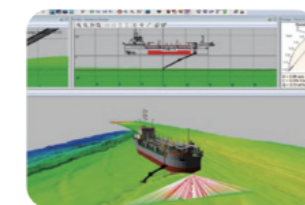


HiMAX MBE 多波束后处理软件

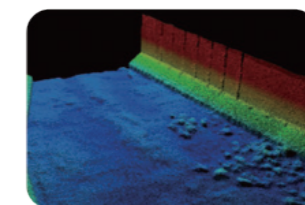
## 应用领域



路由调查



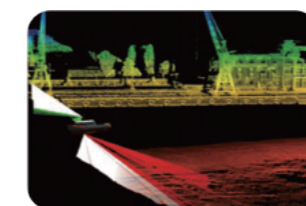
疏浚通航



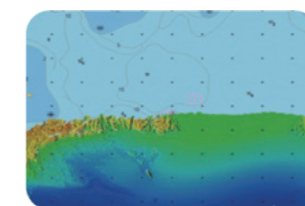
航道测量



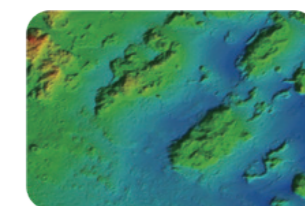
水下考古



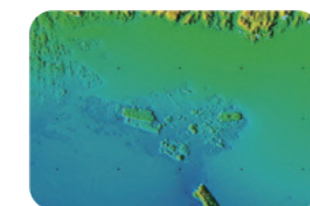
港口测量



绘制海图



生态环境调查



救捞